

# 飞机交付数据浏览系统

## Browsing System of Aircraft Delivery Data

金航数码科技有限责任公司

飞机交付数据浏览系统是基于 PDF 格式的文件浏览系统,是将用户所需浏览的数据与系统程序打包,发布于 ipad 平台,随飞机交付用户的电子浏览产品。它是针对交付数据浏览的 ios app。

本系统主要面向飞机使用用户,包含空军、海军及陆航部队及民航用户(包括航空公司、通航公司等用户)。

### 产品特点

#### 1 ios app

本系统以 ios 平台为基础,是针对 ipad 产品,使用 objective c 语言开发的浏览系统。目前,业内市场上基本没有在 ios 环境下应用的相关系统。

#### 2 便携性

由于系统是针对 ipad 平台开发,在 ipad 硬件平台上运行的电子系统,所以与成箱的纸质资料及笨重的笔记本电脑上运行的相关系统相比,重量不到 700g 的 ipad 大大增加了资料数据的便携性,也方便了资料的查询。

#### 3 实用性

本系统主要用于即时的数据查询及浏览,解决纸质资料浏览、查询费时费力的问题。所以,该系统功能简洁,使用简单、实用。

#### 4 扩展性

本系统主要应用为履历资料浏

览、手册数据浏览,系统也可集成其他主要用于浏览的数据。

#### 5 安全性

本系统数据集成为系统程序中,能够有效地避免数据被随意更改,增强了数据的安全性。

### 功能介绍

#### 1 文件浏览

横版浏览如图 1 所示,左侧为文件结构树,通过点击进入下一级,或打开文件,文件目录结构中可以中英文双行显示;右侧为文件内容显示区,显示文件内容。

纵版浏览界面如图 2 所示,默认为整页文件内容显示区,显示文件内容。左上角按钮为目录树显示按钮,点击后通过浮动窗口显示目录结构。

在横版状态下,文件内容可进行全屏显示,便于内容浏览,如图 3 所示。

点击右上角返回按钮,可返回原界面。

所有显示界面皆是通过手指上下搓动屏幕以实现相应内容上下滚动,同时文件显示区域具有放大缩小显示内容的功能。

另外,浏览不同文件时,系统可记忆前一次浏览位置,返回浏览时可从上次结束时开始。

#### 2 文件查询

在内容显示区右上角有搜索区域,点击搜索框可输入相应文字搜索

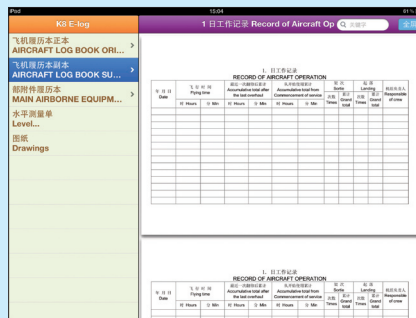


图1 横版浏览界面

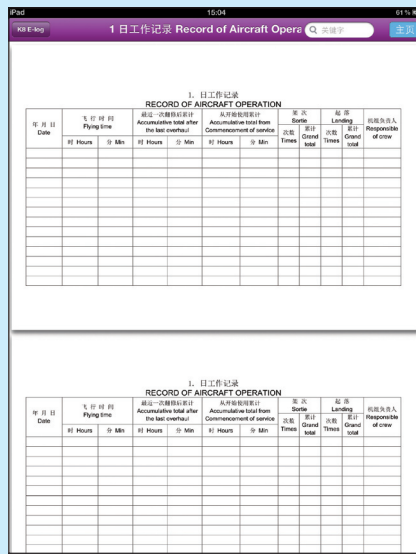


图2 纵版浏览界面

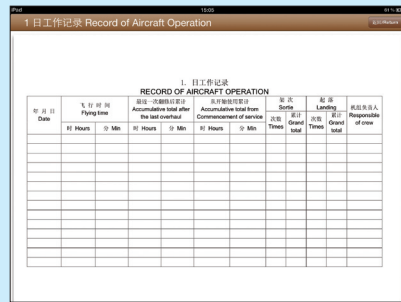


图3 全屏显示

相关文件,输入搜索内容后进行即时搜索。搜索结果在内容显示区显示,并显示文件名及文件路径。

点击搜索结果全屏显示搜索结果的文件内容。点击返回按钮返回搜索结果界面。

将搜索框内容清楚即退出搜索界面,返回到浏览界面。

(责编 三丰)

# Release 2012b 中新增 Simulink 编辑器和 MATLAB 桌面功能

## Release 2012b Adds New Function With Simulink and MATLAB

MathWorks

MathWorks 公司是数学计算软件领域世界领先的开发商。MathWorks 于近日推出 Release 2012b,该版本具有 MATLAB 和 Simulink 的重大更新,可显著提升用户的使用与导航体验。新增的 Simulink 编辑器采用选项卡式窗口,并且支持信号线智能布控和仿真回退;MATLAB 桌面则新添了一个工具条,以方便用户快速访问常用功能和 MATLAB 应用程序库。此外,Release 2012b 中还含带了经过重新设计的帮助系统,改进了浏览、搜索、筛选和内容分类。

Simulink 全新的用户界面以及新增的各项功能标志着基于模型的设计新时代的开端,由此得以更加快速、更有成效地实施动态系统和嵌入式系统的开发。Simulink 编辑器可通过如下功能来简化建模过程:

- (1)选项卡式模型窗口,改进了窗口管理;
- (2)资源管理器栏,用于遍历模型的层次结构;
- (3)信号线智能布控,用于确定信号线的最佳路径;
- (4)调试功能,可回退仿真并设置信号条件断点。

R2012b 还引入了 Simulink Projects 来管理项目文件和连接源控制软件,并支持在 Arduino、LEGO MINDSTORMS NXT、BeagleBoard 和 PandaBoard 等目标硬件上运行模型。

Stateflow 中的新增功能同样可简

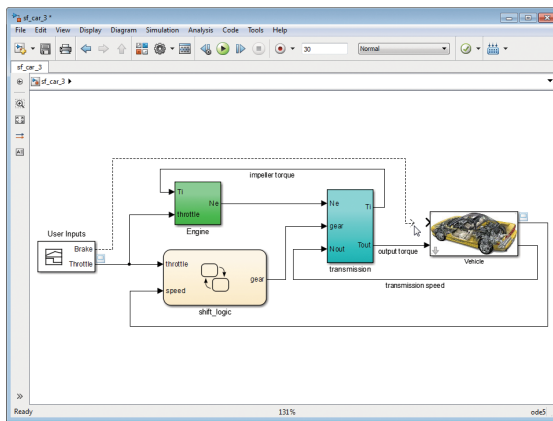
化建模过程。Stateflow 编辑器目前已与 Simulink 编辑器统一,并且含带智能参考线和转移指示线。此外,还包括其他多项功能,如以结构表形式构建层级式状态机模型的状态转移表以及支持 MATLAB 作为状态和转移的操作语言。

为了有助于新/老用户全面浏览 MATLAB 不断扩展的功能,MathWorks 对 MATLAB 桌面加以更新,实现了 2 项重大改进。

(1)MATLAB 工具条,其中汇集了有关 MATLAB 最常用功能(例如选择数据的最佳绘图类型)的图标;

(2)应用程序库,其中收纳了 MATLAB 产品系列的应用程序,使得用户无需编写代码即能执行常见任务。

此外,还新增了一些功能,以便帮助用户将 MATLAB 应用程序打包



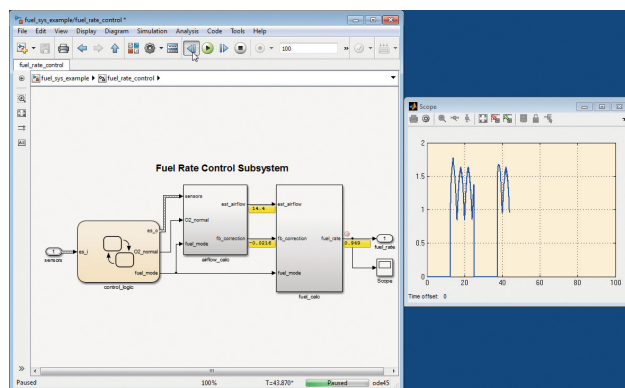
Simulink所具备的信号线智能布控功能

并纳入应用程序库,借助导入工具来导入分隔符分隔的文本文件和固定宽度的文本文件中的数据,以及在命令行窗口中更正输错的函数及变量。

MathWorks 所推出的 MATLAB 是一种用于算法开发、数据分析、可视化和数值计算的程序设计环境,称为“科学计算的语言”。Simulink 是一种图形环境,可用于对多领域动态系统和嵌入式系统进行仿真和模型化设计。全

球的工程师和科学家们都依赖于 The MathWorks 公司所提供的这些产品家族,来加快在航空、汽车、电子、金融服务、生物医药以及其他行业的发明、创新及开发的步伐。

(责编 三丰 亦 菲)



Simulink可在仿真中显示相应的信号值