

金万众CIMT 2013展前预览

Products of Wisdommech at CIMT 2013

北京金万众科技发展有限公司



成立于1992年的北京金万众科技发展有限公司是一家专注于刀具产品的专业公司。公司始终致力于将全球最先进的刀具产品介绍给国内的客户,为客户提供完整的刀具解决方案。我们的专业和专注赢得了许多世界知名刀具供应商的认可和尊重,纷纷将产品的独家代理权或代理权授予金万众公司。

公司目前主要代理大昭和(BIG)、住友电工(SUMI)、OSG、PWB、京瓷、斯特拉姆、瓦格斯、泰磁、北川等著名品牌的产品。目前这些产品已经成功地运用于金属切削加工的各个领域,如汽轮机、汽车发动机、变速箱及其零部件制造业、工程机械、模具、能源设备、大型冷冻机及压缩机、航空航天、铁路机车、精密电子零件等,受到了各行业用户的广泛支持和认同。

CIMT 2013展会上金万众公司主要展出独家代理的日本大昭和公司(BIG)产品和瑞士PWB公司的对刀仪产品。

日本大昭和公司(BIG)

大昭和精机株式会社是生产刀

具系统的专业厂家。经过40多年的不懈努力,不仅在日本市场获得了不可动摇的领先地位,在世界市场也同样取得了巨大的成就。在“满足市场最新需求”的理念激励下,大昭和精机不断开发新产品,不断提升已有产品性能,并着力与质量控制管理,最大限度地满足市场需求,向广大用户提供内容丰富的高精度、高品质的产品。大昭和公司在中国实行一国一代理的制度,北京金万众公司作为大昭和于1996年授予的中国总代理,在全国50多个主要城市设有分支机构,拥有专业的人才队伍,具有完善的方案提供能力和服务机制。

大昭和的产品主要有:CK模块式镗孔刀柄系列、高精度弹簧刀柄系列及新产品SW粗镗头、EWD精镗头、超细液压刀柄、超高速气动刀柄(RBX12)等。

1 主要产品介绍

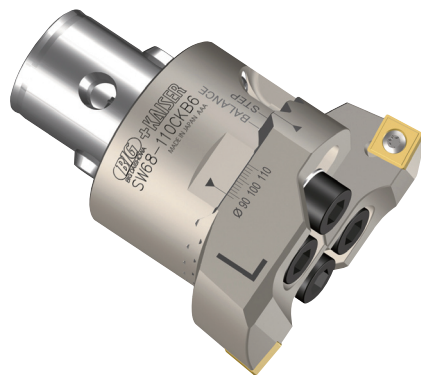
(1) 镗刀系列。

BIG的镗刀采用的是CK模块式刀具系统,柔性好且操作简便,连接精度和连接刚性可匹敌一体式镗刀;种类齐全系列丰富,涵盖粗精镗加工(加工范围为 $\phi 1\sim 880\text{mm}$),小孔深孔

加工以及外圆加工等,新近开发的防振系列更进一步充实了产品线;精镗是孔加工中非常重要的加工工序,BIG的精镗刀以超高的调整精度、高平衡性以及高加工稳定性,赢得了世界广泛的认可。

(2) 高精度弹簧刀柄。

世界最高等级的弹簧夹头,口端跳动在 $1\mu\text{m}$ 以内,4D处在 $3\mu\text{m}$ 以内,满足用户对高速高精加工要求的同时,延长刀具使用寿命,降低成本。适合于钻孔、精铣和精铰等加工。



SW粗镗头

2 新产品介绍

(1) SW粗镗头。

采用全新的齿形咬合安装方式,刚性超强;配备有刻度线,一把扳手轻松调节尺寸;只需通过互换刀片座就可实现平衡和段差切削。

(2) EWD精镗头。

调节量数字显示,且反映的是实际的移动量,分辨精度 $1\mu\text{m}/\phi$;高平衡设计,适合高速高精加工。

(3) 超细液压刀柄。



EWD精镗头

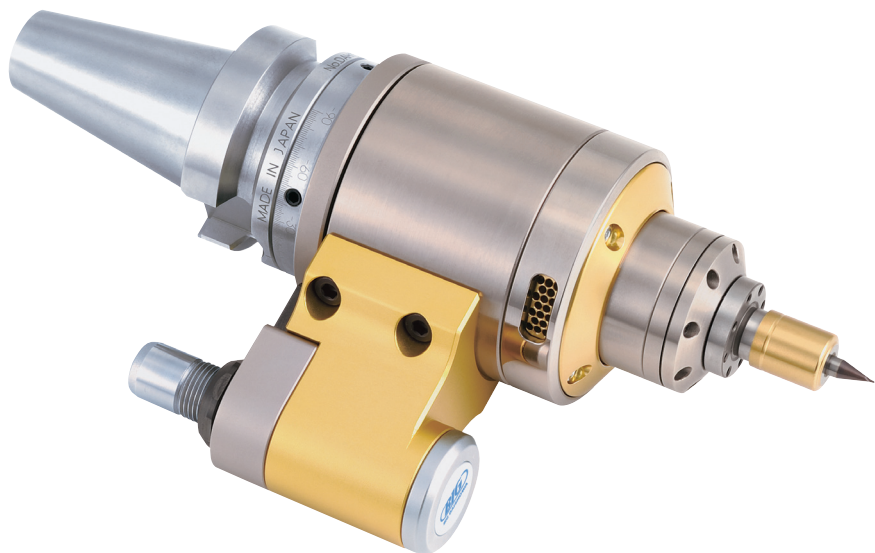
保留了液压刀柄高精度、易操作优点的同时,对夹头内部油腔结构优化,突破了传统液压刀柄外径粗壮的缺点,使夹头非常纤细,最大限度地减小干涉,特别适合于模具和五轴加工等。

(4)超高速气动刀柄(RBX12)。

最高转速达120000r/min;具有超高的动平衡性,在120000r/min时的动态跳动在 $2\mu\text{m}$ 以内(具夹头口端16mm处);



超细液压刀柄



超高速气动刀柄



TOOL MASTER QUADRA

几乎没有温升和Z轴变位。

瑞士 PWB 公司

对刀仪是一种与加工中心和刀具密切配合的测量设备。在金属切削加工中,使用对刀仪可以对刀具进行预调合测量,避免机床停机测量,从而大大提高加工中心的使用效率,降低成本和工件废品率,减少机床撞刀的可能。

Evoset AG 是瑞士 PWB 对刀仪的生产厂家,有 30 年的对刀仪设计,制造经验。产品传承瑞士制造业一贯的优秀品质,具有高精密、高稳定性的特点,广泛应用于世界各地的精密制造业。

目前,在欧洲、亚洲、北美洲,共有过万台 PWB 对刀仪凭借它们的优异性能,为自动化的机械加工行业提供便利的应用。

本次展会主推产品有:

(1) TOOL MASTER QUADRA。

这是一款数码相机式对刀仪,单手操作,双轴气动夹紧,性能稳定。

(2) TOL MASTER OCTA2。

这是一款数码相机式对刀仪,单手操作,双轴气动夹紧,19 寸液晶触摸屏一体机。

(责编 夏宛)